

Редуктор ВКУ

- [Главная](#)
- [Крановые редукторы](#)
- Редуктор ВКУ



Редукторы ВКУ предназначены для снижения оборотов, поступающих от двигателя к рабочему механизму. Практическое применение изделий связано с работой кранов и прочего грузоподъемного оборудования, для которых характерно одностороннее направление нагрузки или напротив, работа в реверсивном режиме. Климатические исполнения моделей подразумевают варианты редукторов для использования в умеренном и тропическом климате. Маркировка серии ВКУ означает вертикальный крановый усиленный. Цифры в обозначении определяют значения передаточного отношения и частоты вращения входного вала, а также номинальный показатель крутящего момента. Редукторы оснащены тремя передаточными ступенями. Их основное назначение - корректировка крутящего момента и числа оборотов на выходном валу. В зависимости от выбранного варианта направления нагрузки, агрегаты снижают или увеличивают эти показатели.

Условия применения редукторов ВКУ

Купить редуктор ВКУ допускается для использования в следующих условиях:

- Соосное или параллельное расположение соединяемых валов механизма;
- Постоянный или переменный уровень нагрузки, действующей в одном направлении или подразумевающей возможность реверсивного режима;
- Эксплуатация в условиях непрерывного приложения нагрузки или работы с перерывами;
- Любое направление вращения валов;
- Показатель частоты вращения для входного вала - не более 1000 оборотов в минуту;

- Атмосферные условия эксплуатации - I и II согласно ГОСТ 15150-69, с дополнительным условие запылённости воздуха до 10 мг/м³;
- Исполнения по климатическим условиям установки: У и Т (кат. размещения 1-3), УХЛ и О (кат. размещения 4).

Технические характеристики редукторов ВКУ

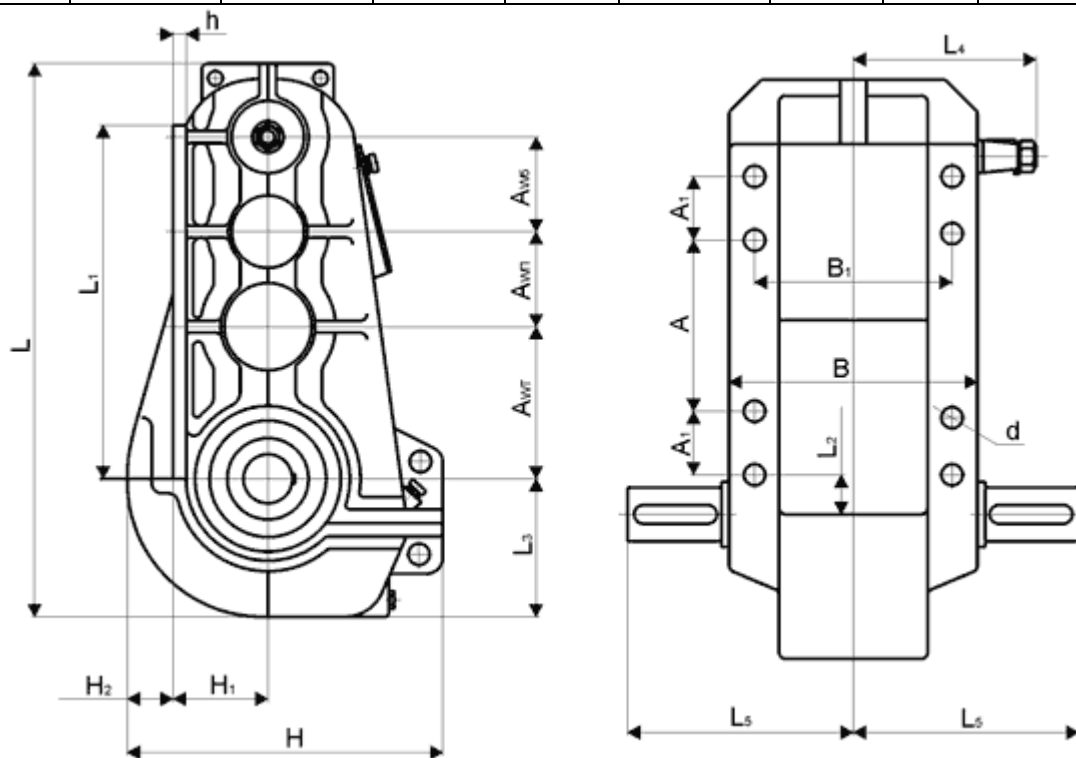
Типоразмер редуктора	Передаточное отношение	Частота вращения входного вала, мин ⁻¹	Номинальный крутящий момент на выходном валу, Нм
ВКУ-500	20; 28; 63	1000	до 4300
ВКУ-610	14; 25; 40; 80; 112; 125; 140		до 8500
ВКУ-765	18; 20; 22,4; 25; 28; 31,5; 35,5; 40; 45; 50; 56; 63; 71; 80; 90; 100; 112; 125; 140		до 14900
ВКУ-965	14; 16; 18; 20; 22,4; 25; 28; 31,5; 35,5; 40; 45; 50; 56; 63; 71; 80; 90; 100; 112; 125; 140		до 27200

Габаритные и присоединительные размеры редуктора ВК

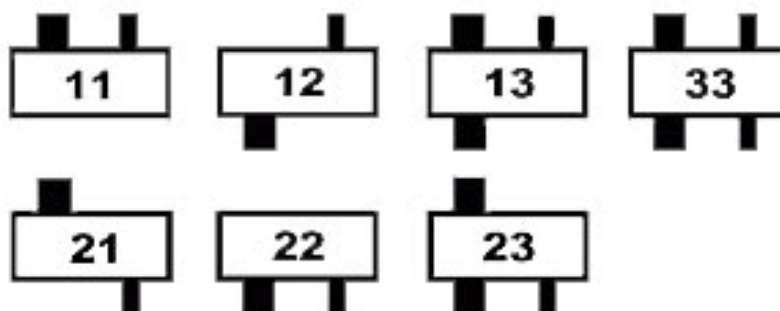
- **Размеры**
- **Входной вал**
- **Выходной вал**

тип редуктора	A _{wt}	A _{wn}	A _{wб}	A	A ₁	B	B ₁	H	H ₁
---------------	-----------------	-----------------	-----------------	---	----------------	---	----------------	---	----------------

ВКУ-500	200	160	140	240	70	360	320	475	160
ВКУ-610	250	200	160	375	70	350	305	585	250
ВКУ-765	315	250	200	440	110	445	385	675	290
ВКУ-965	400	315	250	570	120	620	540	930	320
тип редуктора	H ₂	L	L ₁	L ₂	L ₃	L ₄	L ₅	d	h
ВКУ-500	40	840	505	85	200	305	310	17	30
ВКУ-610	-	1000	605	50	240	325	355	17	35
ВКУ-765	-	1220	745	45	284	370	440	26	40
ВКУ-965	75	1565	960	75	385	450	495	33	45



Варианты сборки редукторов типа ВКУ



Пример условного обозначения редукторов ВКУ при заказе

Редуктор ВКУ- 765 М – 125 – 12 – У2 , где:

- ВКУ - тип редуктора;
- 765 - межосевое расстояние 550 мм;
- 125 - номинальное передаточное число;
- 12 - вариант сборки редуктора;
- У2 - исполнение для умеренного климата, кат. размещения.