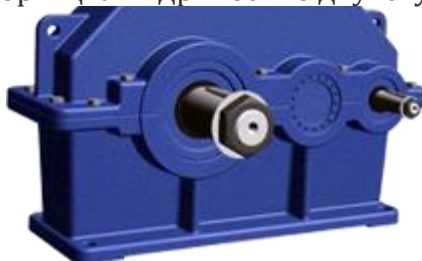


# Редукторы цилиндрические двухступенчатые Ц2У

- [Главная](#)
- [Редукторы цилиндрические](#)
- Редукторы цилиндрические двухступенчатые Ц2У



Редукторы цилиндрические Ц2У - двухступенчатые приводы с зубчатым типом передачи, обеспечивающие значения передаточных чисел в пределах диапазона 8-40. Крутящий момент редукторов такого типа достигает значения до 10 кН\*м в зависимости от разновидности и длительности нагрузки.

Редукторы такого типа используются для изготовления изделий машиностроения, в составе которых они выполняют функции регулирования крутящих моментов и частот вращения.

## Условия применения редукторов:

Купить редукторы цилиндрические Ц2У необходимо, если изготавливаемое оборудование работает в следующих условиях:

- Постоянное или переменное значение нагрузки, прикладываемой в одном направлении, с возможностью реверсивного воздействия;
- Работа в условиях постоянной загруженности или в прерывистом режиме;
- Любое направление вращения рабочих валов;
- Максимально возможная частота вращения входного вала - 1800 оборотов в минуту;
- Эксплуатация в атмосферных условиях I и II по ГОСТ 15150-69 с ограничением по количеству пыли в воздухе до 10 мг/м<sup>3</sup>.

[Отправить](#)

Основные рабочие элементы агрегатов, зубчатые колёса и шестерёнки, изготавливаются из стали марки 25ХГМ, закалённой до твёрдости 56 единиц HRC. Материал корпуса - чугун или алюминий в зависимости от исполнения.

Модели редукторов различаются по межосевому расстоянию между соединяемыми валами. Наиболее распространёнными типоразмерами цилиндрических редукторов являются 1Ц2У с межосевым расстоянием 160, 200 и 250 мм. Оптимальным набором характеристик обладает модель 1Ц2У-160, которая и завоевала наибольшую популярность.

Цилиндрический редуктор модели 1Ц2У-200, гарантирует максимальное передаточное отношение 38,98, диапазон значений номинального крутящего

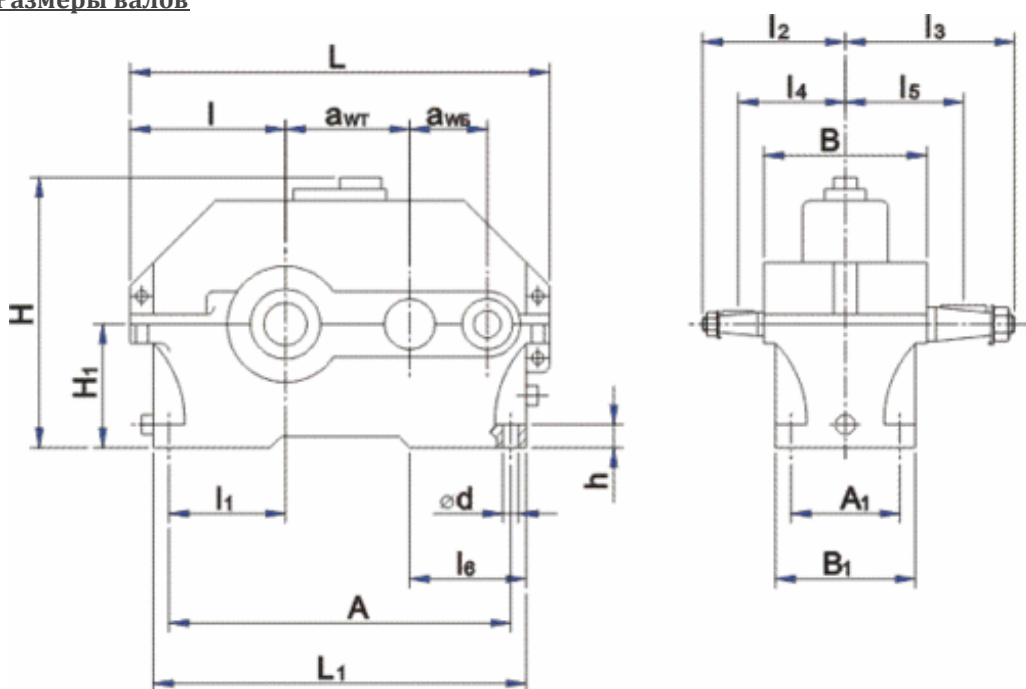
момента составляет 2500-5000 Н\*м. В зависимости от конструктивного исполнения, валы агрегата располагаются вертикально или горизонтально.

## Технические характеристики цилиндрических двухступенчатых редукторов Ц2У

- [1Ц2У-100](#)
- [1Ц2У-125](#)
- [1Ц2У-160](#)
- [1Ц2У-200](#)
- [1Ц2У-250](#)
- [1Ц2У-315](#)
- [1Ц2У-355](#)
- [1Ц2У-400](#)

## Габаритные и присоединительные размеры цилиндрического редуктора 1Ц2У

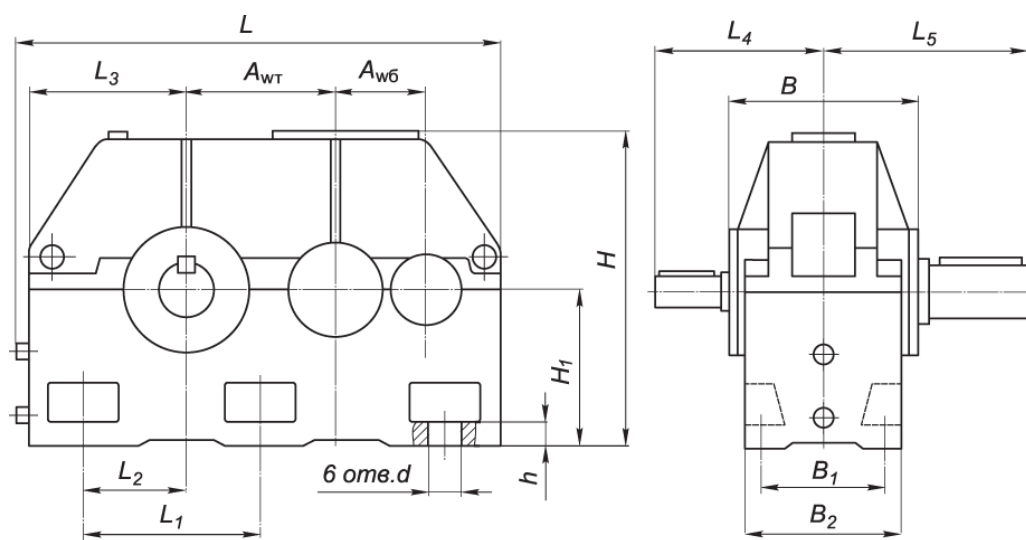
- [Размеры редукторов](#)
- [Размеры валов](#)



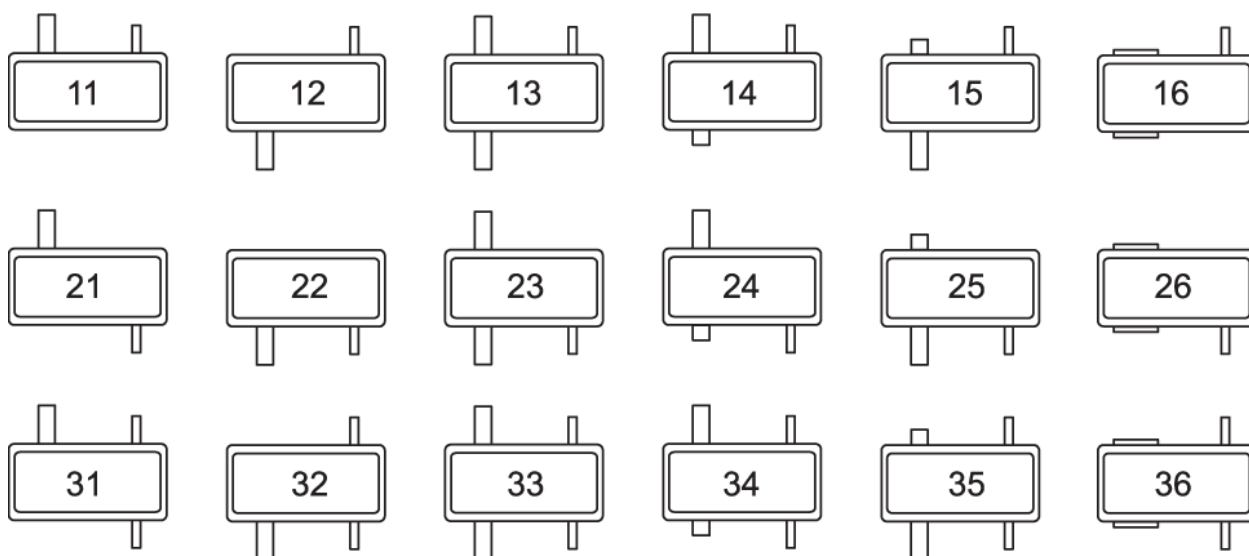
Типоразмер редуктора	<a href="#">1Ц2У-100</a>	<a href="#">1Ц2У-125</a>	<a href="#">1Ц2У-160</a>	<a href="#">1Ц2У-200</a>	<a href="#">1Ц2У-250</a>
аwc	180	205	260	325	410
авт	100	125	160	200	250

L	387	450	560	690	825
L1	136	145	170	212	265
L2	165	206	224	280	335
l	325	375	475	580	730
l1	290	335	425	515	670
l2	85	106	135	165	212
l3	136	160	200	243	290
l4	---	---	145	185	224
H	230	272	345	425	530
H1	112	132	170	212	265
h	20	22	24±4	30±4	32±5
B	155	175	206	243	290
B1	109	125	140	165	218
B2	145	165	195	230	280
d	15	19	24	24	28

Редуктор	<u>1Ц2У-315</u>	<u>1Ц2У-355</u>	<u>1Ц2У-400</u>
Aw т	315	355	400
Aw б	200	225	250
B	395	435	475
B 1	260	280	330
B 2	318	360	420
H	685	740	835
H 1	335	375	425
h	35	35	42
L	1030	1160	1300
L 1	370	425	475
L 2	215	250	280
L 3	360	400	450
L 4	300	320	380
L 5	420	440	500
d	28	28	35



## Варианты сборки редукторов Ц2У



## Пример условного обозначения при заказе редуктора Ц2У

1Ц2У-250-31,5-12-У3, ТУУ 29.1-24587406.003-2003, где:

- 1Ц2У - тип редуктора;
- 250 - межосевое расстояние тихоходной ступени, мм;
- 31,5 - номинальное передаточное число;
- 12 - вариант сборки;
- У3 - климатическое исполнение и категория размещения.